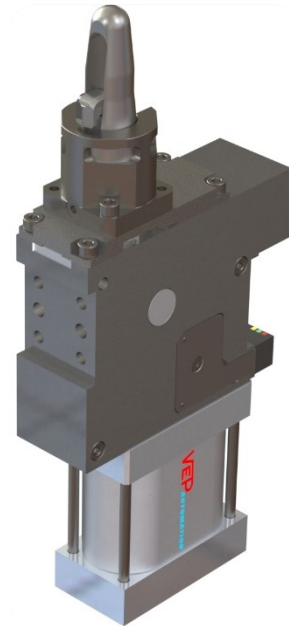


Pin localizador (Sub nivel) DCA63CV Locking and holes centring device (Sub level) DCA63CV

Características principales:

- Centrado libre de holguras de la pieza
- Posición de sujeción variable hasta 3 mm
- Flancos de acero
- - Ganchos, pernos localizadores y placas superiores personalizados
- 2 áreas de montaje (frente y parte trasera)
- Cilindro neumático plano 63 mm con 4 Puertos de alimentación G1/4"
- Interruptor de proximidad inductivo: 3 LED de conexión M12x1
- Protección de salpicaduras de soldadura fluida



Main characteristics:

- Backlash free centering of the part
- Variable clamping position until to 3 mm
- Steel flanks
- Customized hooks, locator pins and top plates
- 2 mounting areas (front and rear)
- Flat pneumatic cylinder bore 63 mm with 4 feeding ports G1/4"
- Inductive proximity switch: 3 LEDs, connection M12x1
- Flowing weld splashes protection



[PDF](#)



[3D Step](#)



[Index](#)

Índice. Index.

Página Page	Descripción Description	
1	Características principales Main characteristics	
2	Ejemplo de pedido Ordering example	
3	Página dimensional Dimensional page	DCA63CV-...
4	Diagramas / Diagrama para el interruptor de proximidad inductivo Diagram / Diagram for inductive proximity switch Diagrama neumático./ Consumo de aire Pneumatic diagram / Air consumption	
5	Descripción de los tratamientos Treatments description	
6	Piezas de repuesto / Número de referencia de dibujo Spare parts / Drawing reference number	
7	Notas / Notes	

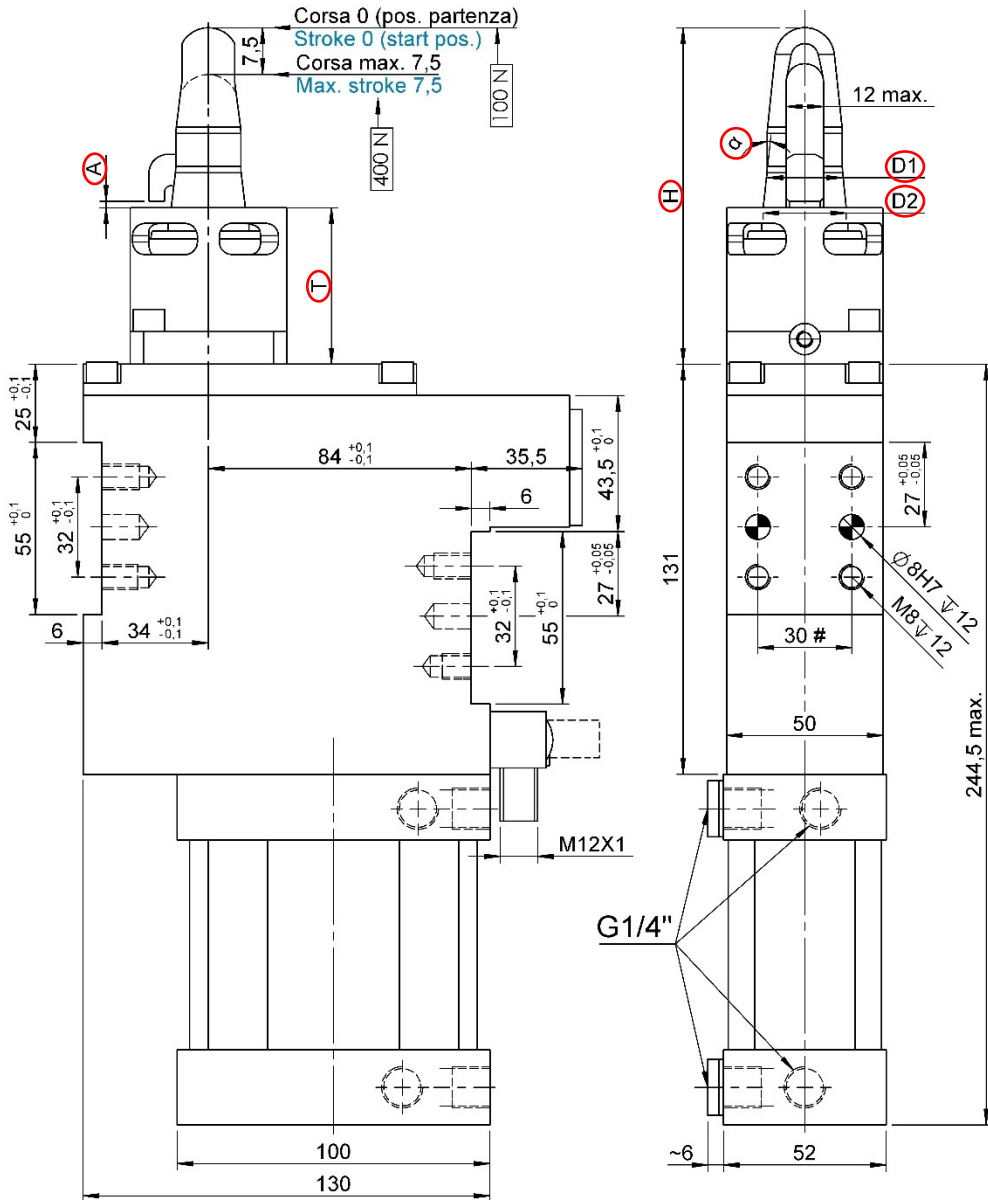
Ejemplo de pedido.

Ordering example.

DCA63	CV	-	I	-	00000	-	STD
<p>Tipo y diámetro del cilindro: Type and cylinder bore:</p> <p>DCA63 Bloqueo y orificios centrador con cilindro neumático diámetro 63 mm locking and holes centering device with pneumatic cylinder bore 63 mm</p> 			<p>Interruptor de proximidad: Proximity switch:</p>  <p>X: Sin interruptor de proximidad without proximity switch</p> <p>I: Interruptor de proximidad P+F con LED rojo proximity switch P+F with red LED</p> <p>W: Interruptor de proximidad P+F con LED blanco (normativo porsche) proximity switch P+F with white LED (Porsche normative)</p>				
<p>Tipo: Type:</p> <p>C: centrado libre de holguras de la pieza backlash free centering of the part</p> <p>V: compensación de sujeción clamping compensation</p> <p><u>NOTA: posición de sujeción variable hasta 3 mm</u> <u>NOTE: variable clamping position up to 3 mm</u></p>			<p>Número de referencia de dibujo: Código VEP con referencias de clientes para construir el gancho, el pin de localización y las placas de espesor.</p> <p>Drawing reference number: VEP code with client references to build the hook, the locator pin and the thickness plates.</p> 				
			<p>Tipo de pin de localización: Type of locator pin:</p> <p>XXX: Sin pin de localización without locator pin</p> <p>NT3: pin localizador con tratamiento NT3 locator pin with NT3 treatment</p> <p>STD: pin localizador estándar standard locator pin</p> <p>WCC: pin localizador estándar con tratamiento WC/C standard locator pin with WC/C treatment</p> <p>DLC: pin localizador con tratamiento DLC locator pin with DLC treatment</p> <p>Para más información, ver página 5 For more information see page 5</p>				

DCA63CV...

Subnivel, D.63, compensación de 3 mm, centrado sin holgura
Sub-Level, D. 63, 3mm compensation, backlash free centering



ØD1 min.	19 mm
ØD2 max.	32 mm
α min.	6°
H max.	6 veces ØD1 6 times ØD1
T min.	50mm
A:	Espesor de la hoja de metal (variable hasta +3mm) Metal sheet thickness (variable up to +3mm)

Carrera de pin Stroke pin [mm]	Fuerza de empuje Thrust force [N]
0,0	100
2,5	200
5,0	300
7,5 (max.)	400

Tolerancias: barrenos ± 0.02, orificios de tornillo ± 0.1

#Tolerances: dowel holes ±0.02, screw holes ±0.1

Tipo Type	Diámetro del cilindro Cylinder bore	Fuerza de sujeción Clamping force	Peso Weight	Presión de trabajo Working pressure	Momento de retención Holding moment
	[mm]	[daN]	[Kg]	[bar]	[daN]
DCA63CV...	63	220 (A) – 280 (A+3)	~ 7,5	5 – 8	330

Diagramas.

Diagram.

Diagrama de fuerza

Force diagram

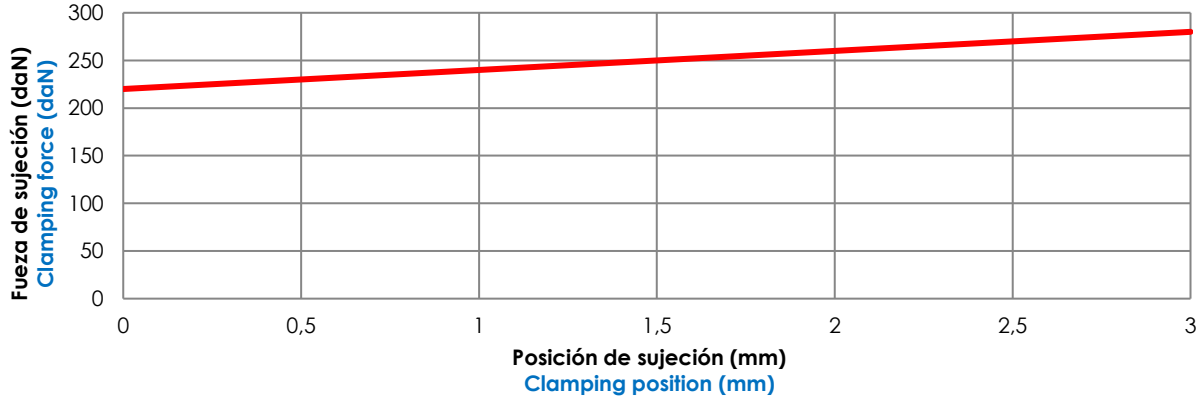


Diagrama para el interruptor de proximidad inductivo

(cod. 06862/R/C con LED rojo, 06862/W/C con LED blanco).

Diagram for Inductive proximity switch

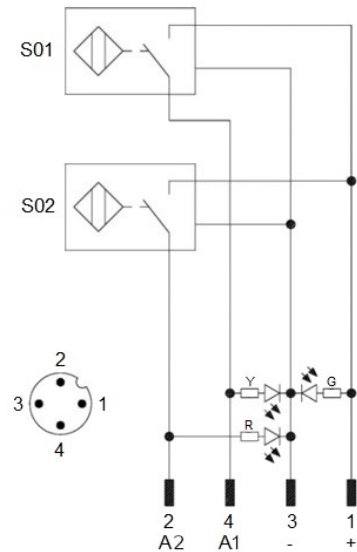
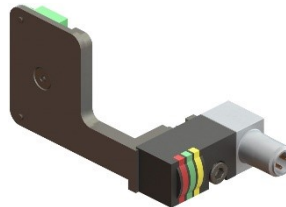
(cod. 06862/R/C with red LED, 06862/W/C with white LED).

Datos técnicos (P+F):

- Tipo de salida: PNP;
- Voltaje de alimentación: 10-30 VDC;
- Corriente máx. de conmutación: 200 mA;
- Consumo de corriente: < 25 mA;
- Caída de tensión: <2 V
- Rango de temperatura: -25° / 70° C.

Technical data (P+F):

- Output type: PNP;
- Feeding voltage: 10-30 VDC;
- Max. commutating current: 200 mA;
- Power supply: < 25 mA;
- Voltage drop: < 2 V;
- Temperature range: -25° / 70° C.



S01 = Señal de apertura

S01 = opening signal

S02 = Señal de cierre

S02 = closing signal

Y = LED amarillo / yellow LED

G = LED verde / green LED

R = LED rojo / red LED

1 = Cable marrón / brown wire

2 = Cable negro / black wire

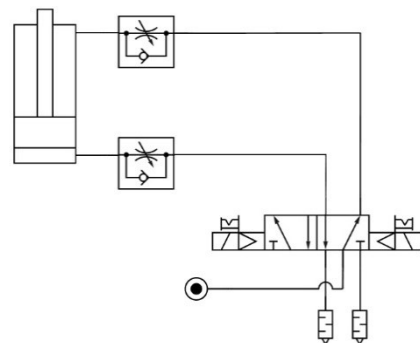
3 = Cable azul / blue wire

4 = Cable blanco /white wire

Diagrama neumático.

Pneumatic diagram.

Presión de trabajo Working pressure	Consumo de aire (5 bar) Air consumption (5 bar)
[bar]	[l]
5 – 8	~ 0,7





Descripción de los tratamientos.

Treatments description.

NT3 (Nitruración)

Nitruración NT3 tratamiento tiene una dureza HV1 > 600 (~ > 55HRC) hasta una profundidad de 0,3 mm, a continuación, se derrumba dejando el material a su dureza natural (HV ~ 280). El tratamiento de NT3 se recomienda a menudo para los pequeños tamaños que localizan los peines. Su color es gris

NT3 (Nitriding)

Nitriding NT3 treatment has an hardness HV1 > 600 (~ >55HRC) up to a depth of 0.3mm, then it collapses leaving the material to its natural hardness (HV~280). NT3 treatment is often recommended for small sizes locating pins. Its color is grey

STD (Opción estándar)

El tratamiento estándar de cementación + bruñido tiene una dureza de 58 ÷ 62 HRC hasta una profundidad de 0.5 mm, luego disminuye progresivamente. Buena resistencia a los problemas de mella. Su color es negro debido al bruñido

STD (Standard Option)

Standard carburizing treatment + burnishing has an hardness of 58÷62 HRC up to a depth of 0.5mm, then it decreases progressively. Good resistance to nicking problems. Its color is black due to the burnishing

WCC (WC / C carburo de tungsteno)

El recubrimiento de superficie basado en carburo de tungsteno WCC es adicional al tratamiento de cementación de STD descrito anteriormente. El tratamiento WCC tiene altas características de dureza (1000 ÷ 1500 HV 0.05) y un espesor de 0,003 mm.

El revestimiento WCC (WC / C) está compuesto de carburo de tungsteno y carbono amorfo. Tiene una excelente resistencia al desgaste y un coeficiente de fricción reducido. Es ideal para reducir asientos u otros fenómenos adhesivos. Su color es antracita

WCC (WC/C Tungsten Carbide)

The surface coating based on tungsten carbide WCC is in addition to STD cementation treatment described above. The WCC treatment has high hardness characteristics (1000 ÷ 1500 HV 0.05) and a thickness of 0,003mm.

The WCC coating (WC/C) is composed of tungsten carbide and amorphous carbon. It has an excellent wear resistance and a reduced friction coefficient. It is ideal for reducing seizures or other adhesive phenomena. Its color is anthracite.

DLC (Carbono como diamante)

El recubrimiento de superficie con base de carbono DLC es además del tratamiento de cementación STD descrito anteriormente. El tratamiento DLC tiene muy altas características de dureza (1500 ÷ 2500 HV 0,05) y un espesor de 0,003mm.

el recubrimiento DLC consiste en Carbon SP2 (grafito) y Carbon SP3 (Diamante). Tiene resistencia de desgaste muy alta y un coeficiente muy bajo de la fricción. Es ideal para minimizar o eliminar problemas de abrasiones y asientos y fenómenos adhesivos. Su color es negro brillante.

DLC (Diamond Like Carbon)

The surface coating carbon based DLC is in addition to STD cementation treatment described above. The DLC treatment has very high hardness characteristics (1500 ÷ 2500 HV 0.05) and a thickness of 0,003mm.

The DLC coating consists of carbon sp2 (graphite) and Carbon SP3 (diamond). It has very high wear resistance and a very low friction coefficient. It is ideal for minimizing or eliminating problems of abrasions and seizures and adhesive phenomena. Its color is shiny black.

- Para pines localizadores con un diámetro > 20 mm se prefiere usar el tipo **STD / WCC / DLC**
For locator pins with diameter > 20 mm is preferred to use the type **STD/WCC/DLC**
- Para los pernos localizadores con un diámetro ≤ 20 mm, la funcionalidad del componente solo se garantiza al elegir el tipo **NT3**
For locator pins with diameter ≤ 20mm the functionality of the component is only guaranteed by choosing the type **NT3**

Para obtener más información, comuníquese con el departamento técnico de VEP Automation.

For more information, contact the technical department of VEP Automation.

Piezas de repuesto.

Spare parts.

# Kit	Imagen Picture	Descripción Description	Artículo Article
Interrupor de proximidad Proximity switch		Interrupor de proximidad inductivo con LED rojo Inductive proximity switch P+F with red LED	06862/R/C
		Interrupor de proximidad inductivo con LED blanco Inductive proximity switch P+F with white LED	06862/W/C
Kit de sellos Seals kit		Los componentes del sello de cilindro neumático diámetro 63 mm Seal components for pneumatic cylinder bore 63 mm	SCR-CIL63V.2
Gancho Hook		Gancho + la soldadura suelta salpica la protección Hook + flowing weld splashes protection	HK-00000 *
Pin localizador Locator pin		Pin localizador Locator pin	LP-CV/00000XXX **
Camisa de cilindro Cylinder liner		Camisa de cilindro Cylinder liner	CL-00000 *
Placa superior Top plate		Clavija de reacción Reaction dowel	RD- CV/00000 *
Resorte Spring		Muelle de compensación para DCA63V.2 Compensation spring for DCA63V.2	09481/C

Dibujando el número de referencia.

Drawing reference number.

* 00000 = Número de referencia descrito en el código completo del dispositivo

Ejemplo: HK-"09876" para el gancho de repuesto

CL-"09876" para el revestimiento del cilindro de repuesto

RD-CV/"09876" para pasador de reacción de repuesto

* 00000 = reference number describe in the complete code of the device.

Example: HK-"09876" for spare hook

CL-"09876" for spare cylinder liner

RD-CV/"09876" for spare reaction dowel

** 00000XXX = El número de referencia se describe en el código completo del dispositivo + tipo de tratamiento presente en el pin del localizador.

Ejemplo: LP-CV/"09876NT3" para pin localizador estándar

** 00000XXX = reference number describe in the complete code of the device + type of the treatment present on the locator pin.

Example: LP-/CV"09876NT3" for nitrided locator pin

